

## **SPESA A CONSUNTIVO ANNO 2004**

### **REGIONE EMILIA ROMAGNA, CTSS E AMBITI DISTRETTUALI**

---

*Fonte Regione Emilia Romagna/Istat: Indagine sugli interventi e i servizi sociali dei Comuni singoli e/o associati*

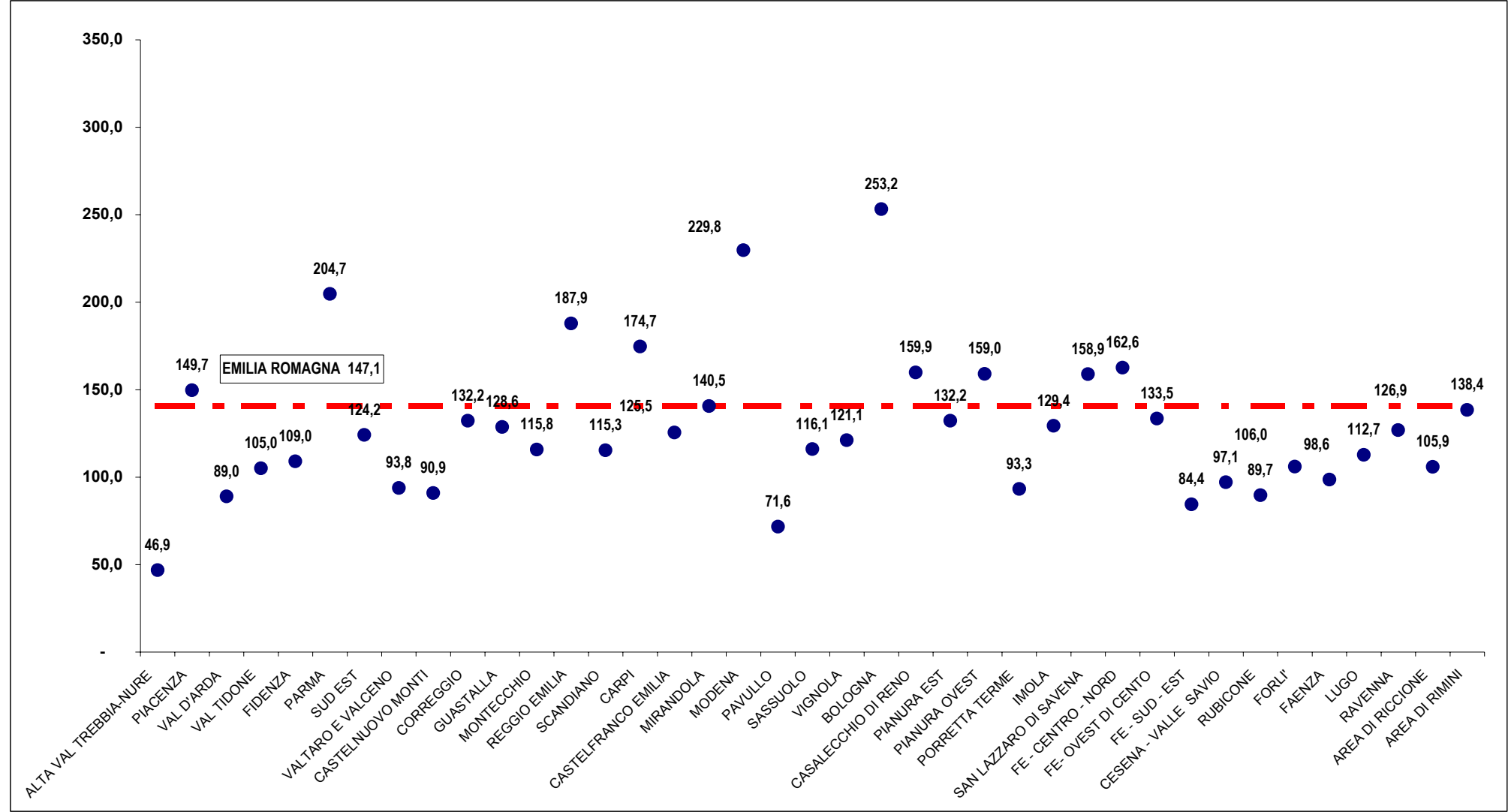
**Fonte Regione Emilia Romagna/Istat: Indagine sugli interventi e i servizi sociali dei Comuni singoli e/o associati  
Consuntivo Anno 2004.**

**REGIONE EMILIA-ROMAGNA: Spesa per interventi e servizi sociali dei comuni singoli e associati per ambiti distrettuali e CTSS**  
(valori assoluti , percentuali e spesa pro-capite)

AMBITI DISTRETTUALI E CTSS	Spesa		Spesa pro-capite
	Valori assoluti	Valori percentuali singoli distretti / CTSS	
ALTA VAL TREBBIA ALTA VAL NURE(montagna)	721.251	2,2	46,9
PIACENZA	19.710.673	60,6	149,7
VAL D'ARDA	6.696.176	20,6	89,0
VAL TIDONE	5.402.379	16,6	105,0
<b>CTSS PROVINCIA DI PIACENZA</b>	<b>32.530.479</b>	<b>100,0</b>	<b>118,9</b>
FIDENZA	10.551.390	16,3	109,0
PARMA	41.354.470	63,9	204,7
SUD EST	8.476.733	13,1	124,2
VALTARO E VALCENO	4.325.821	13,3	93,8
<b>CTSS PROVINCIA DI PARMA</b>	<b>64.708.414</b>	<b>100,0</b>	<b>156,6</b>
CASTELNUOVO MONTI	3.134.692	4,4	90,9
CORREGGIO	6.555.616	9,1	132,2
GUASTALLA	8.763.831	12,2	128,6
MONTECCHIO (VAL D'ENZA)	6.564.390	9,1	115,8
REGGIO EMILIA	38.661.657	53,7	187,9
SCANDIANO	8.332.958	11,6	115,3
<b>CTSS PROVINCIA DI REGGIO EMILIA</b>	<b>72.013.144</b>	<b>100,0</b>	<b>147,9</b>
CARPI	16.896.054	16,2	174,7
CASTELFRANCO EMILIA	8.053.202	7,7	125,5
MIRANDOLA	11.566.687	11,1	140,5
MODENA	41.382.230	39,8	229,8
PAVULLO	2.822.945	2,7	71,6
SASSUOLO	13.441.428	12,9	116,1
VIGNOLA	9.855.813	9,5	121,1
<b>CTSS PROVINCIA DI MODENA</b>	<b>104.018.359</b>	<b>100,0</b>	<b>157,6</b>
BOLOGNA	94.815.479	59,9	253,2
CASALECCHIO DI RENO	20.123.793	12,7	159,9
PIANURA EST	18.669.347	11,8	132,2
PIANURA OVEST	8.079.962	5,1	159,0
PORRETТА TERME	5.210.883	3,3	93,3
SAN LAZZARO DI SAVENA	11.386.064	7,2	158,9
<b>CTSS ZONE DI BOLOGNA, CASALECCHIO, PIANURA EST, PIANURA OVEST, PORRETТА TERME, SAN LAZZARO</b>	<b>158.285.528</b>	<b>100,0</b>	<b>193,1</b>
<b>CTSS ZONA DI IMOLA</b>	<b>16.052.535</b>	<b>100,0</b>	<b>129,4</b>
DISTRETTO CENTRO - NORD	28.665.131	61,2	162,6
DISTRETTO OVEST DI CENTO	9.559.408	20,4	133,5
DISTRETTO SUD - EST	8.597.822	18,4	84,4
<b>CTSS PROVINCIA DI FERRARA</b>	<b>46.822.361</b>	<b>100,0</b>	<b>133,9</b>
CESENA - VALLE SAVIO	11.004.692	60,4	97,1
RUBICONE	7.217.479	39,6	89,7
<b>CTSS ZONE DI CESENA E RUBICONE</b>	<b>18.222.171</b>	<b>100,0</b>	<b>94,0</b>
<b>CTSS ZONA DI FORLI'</b>	<b>18.800.601</b>	<b>100,0</b>	<b>106,0</b>
FAENZA	8.250.989	19,4	98,6
LUGO	10.941.183	25,7	112,7
RAVENNA	23.418.041	55,0	126,9
<b>CTSS PROVINCIA DI RAVENNA</b>	<b>42.610.213</b>	<b>100,0</b>	<b>116,6</b>
AREA DI RICCIONE (RIMINI SUD)	10.746.213	29,5	105,9
AREA DI RIMINI (RIMINI NORD)	25.651.954	70,5	138,4
<b>CTSS ZONE DI RIMINI</b>	<b>36.398.167</b>	<b>100,0</b>	<b>126,9</b>
<b>REGIONE EMILIA ROMAGNA</b>	<b>610.461.972</b>		<b>147,1</b>

Fonte Regione Emilia Romagna/Istat: Indagine sugli interventi e i servizi sociali dei Comuni singoli e/o associati - Consuntivo Anno 2004.

REGIONE EMILIA-ROMAGNA: - Spesa pro-capite per interventi e servizi sociali dei comuni singoli e associati per distretto, tutte le aree



**REGIONE EMILIA-ROMAGNA:Spesa per area di utenza, ambiti distrettuali e CTSS**

Distribuzione percentuale

AMBITI DISTRETTUALI E CTSS	AREE DI UTENZA							TUTTE LE AREE
	Famiglia e minori	Anziani	Disabili	Povertà e disagio adulti	Immigrati	Dipendenze	Multiutenza	
ALTA VAL TREBBIA ALTA VAL NURE(montagna)	24,0	43,0	16,7	2,3	1,0	0,8	12,1	100,0
PIACENZA	45,0	21,6	20,7	4,0	2,8	0,9	5,0	100,0
VAL D'ARDA	38,3	35,2	12,0	3,3	1,9	1,8	7,5	100,0
VAL TIDONE	44,0	25,1	12,6	3,7	3,5	0,7	10,5	100,0
<b>CTSS PROVINCIA DI PIACENZA</b>	<b>43,0</b>	<b>25,4</b>	<b>17,4</b>	<b>3,8</b>	<b>2,7</b>	<b>1,1</b>	<b>6,6</b>	<b>100,0</b>
FIDENZA	30,6	37,7	10,9	1,0	2,1	0,5	17,2	100,0
PARMA	42,0	27,1	12,6	4,0	2,7	0,8	10,7	100,0
SUD EST	38,1	38,9	8,1	2,6	2,0	0,7	9,7	100,0
VALTARO E VALCENO	29,9	29,1	10,3	2,7	0,6	1,1	26,3	100,0
<b>CTSS PROVINCIA DI PARMA</b>	<b>38,8</b>	<b>30,5</b>	<b>11,6</b>	<b>3,2</b>	<b>2,4</b>	<b>0,8</b>	<b>12,7</b>	<b>100,0</b>
CASTELNUOVO MONTI	34,4	34,2	15,2	6,6	1,8	1,2	6,6	100,0
CORREGGIO	50,7	17,5	17,6	0,8	1,4	0,2	11,7	100,0
GUASTALLA	44,6	33,7	8,3	3,0	1,7	2,0	6,6	100,0
MONTECCHIO (VAL D'ENZA)	46,5	27,8	9,9	3,1	1,7	2,1	8,9	100,0
REGGIO EMILIA	50,0	19,2	16,5	3,5	2,5	1,9	6,4	100,0
SCANDIANO	62,9	17,1	11,5	3,1	2,2	1,1	2,0	100,0
<b>CTSS PROVINCIA DI REGGIO EMILIA</b>	<b>49,9</b>	<b>22,0</b>	<b>14,4</b>	<b>3,2</b>	<b>2,2</b>	<b>1,6</b>	<b>6,6</b>	<b>100,0</b>
CARPI	55,7	21,6	12,4	2,5	2,0	0,1	5,7	100,0
CASTELFRANCO EMILIA	49,4	11,5	27,0	1,4	2,2	1,4	7,1	100,0
MIRANDOLA	43,1	24,4	16,5	2,7	3,3	0,9	9,1	100,0
MODENA	46,1	26,6	14,6	5,7	5,5	0,5	0,9	100,0
PAVULLO	35,9	20,2	28,5	1,0	3,9	0,8	9,7	100,0
SASSUOLO	55,9	15,0	16,1	2,8	1,8	0,6	7,9	100,0
VIGNOLA	52,9	18,4	11,2	1,9	1,2	1,2	13,1	100,0
<b>CTSS PROVINCIA DI MODENA</b>	<b>49,2</b>	<b>21,9</b>	<b>15,7</b>	<b>3,7</b>	<b>3,5</b>	<b>0,7</b>	<b>5,3</b>	<b>100,0</b>
BOLOGNA	55,1	22,6	8,5	4,9	5,2	1,3	2,5	100,0
CASALECCHIO DI RENO	48,1	15,2	16,3	2,3	2,1	1,2	14,7	100,0
PIANURA EST	50,0	19,7	18,7	2,0	1,3	1,1	7,3	100,0
PIANURA OVEST	47,6	11,9	23,3	3,8	1,9	0,9	10,6	100,0
PORRETTA TERME	49,6	20,9	15,6	0,9	3,4	0,6	8,9	100,0
SAN LAZZARO DI SAVENA	48,2	23,6	16,5	5,6	2,2	0,8	3,1	100,0
<b>CTSS ZONE DI BOLOGNA, CASALECCHIO, PIANURA EST, PIANURA OVEST, PORRETTA TERME, SAN LAZZARO</b>	<b>52,5</b>	<b>20,8</b>	<b>12,2</b>	<b>4,1</b>	<b>3,9</b>	<b>1,2</b>	<b>5,3</b>	<b>100,0</b>
<b>CTSS ZONA DI IMOLA</b>	<b>56,1</b>	<b>13,6</b>	<b>16,4</b>	<b>0,9</b>	<b>2,9</b>	<b>0,7</b>	<b>9,5</b>	<b>100,0</b>
DISTRETTO CENTRO - NORD	50,4	20,1	11,3	4,6	1,1	1,1	11,4	100,0
DISTRETTO OVEST DI CENTO	53,9	26,9	13,3	2,1	0,7	0,0	3,1	100,0
DISTRETTO SUD - EST	46,8	21,1	14,1	3,7	0,5	0,3	13,5	100,0
<b>CTSS PROVINCIA DI FERRARA</b>	<b>50,5</b>	<b>21,7</b>	<b>12,2</b>	<b>3,9</b>	<b>0,9</b>	<b>0,7</b>	<b>10,1</b>	<b>100,0</b>
CESENA - VALLE SAVIO	51,5	17,0	12,2	5,5	1,8	0,4	11,6	100,0
RUBICONE	62,6	17,4	7,1	2,0	3,0	1,0	6,8	100,0
<b>CTSS ZONE DI CESENA E RUBICONE</b>	<b>55,9</b>	<b>17,2</b>	<b>10,2</b>	<b>4,1</b>	<b>2,3</b>	<b>0,6</b>	<b>9,7</b>	<b>100,0</b>
<b>CTSS ZONA DI FORLI'</b>	<b>52,3</b>	<b>22,3</b>	<b>14,0</b>	<b>3,6</b>	<b>3,6</b>	<b>0,8</b>	<b>3,4</b>	<b>100,0</b>
FAENZA	40,8	23,1	13,6	5,4	2,8	1,2	13,1	100,0
LUGO	55,0	16,9	15,7	2,4	2,7	1,1	6,3	100,0
RAVENNA	39,2	13,4	18,6	7,8	6,7	3,1	11,1	100,0
<b>CTSS PROVINCIA DI RAVENNA</b>	<b>43,6</b>	<b>16,2</b>	<b>16,9</b>	<b>6,0</b>	<b>4,9</b>	<b>2,2</b>	<b>10,3</b>	<b>100,0</b>
AREA DI RICCIONE (RIMINI SUD)	48,9	20,6	16,6	2,0	1,1	0,7	10,0	100,0
AREA DI RIMINI (RIMINI NORD)	53,0	17,4	12,0	1,8	1,5	1,1	13,2	100,0
<b>CTSS ZONE DI RIMINI</b>	<b>51,8</b>	<b>18,3</b>	<b>13,4</b>	<b>1,8</b>	<b>1,4</b>	<b>1,0</b>	<b>12,2</b>	<b>100,0</b>
<b>REGIONE EMILIA ROMAGNA</b>	<b>49,1</b>	<b>21,8</b>	<b>13,8</b>	<b>3,7</b>	<b>3,0</b>	<b>1,1</b>	<b>7,6</b>	<b>100,0</b>

REGIONE EMILIA-ROMAGNA: Spesa pro capite per area di utenza, ambiti distrettuali e CTSS

AMBITI DISTRETTUALI E CTSS	AREE DI UTENZA							TUTTE LE AREE (pop.RER)
	Famiglia e minori (pop.Istat)	Anziani (pop.RER)	Disabili (pop.Istat)	Povertà e disagio adulti (pop.RER)	Immigrati (pop. RER)	Dipendenza (pop.RER)	Multiutenza (pop.RER)	
ALTA VAL TREBBIA ALTA VAL NURE(montagna)	36,0	52,6	1.497,7	2,1	14,4	0,4	5,7	46,9
PIACENZA	213,5	139,1	4.726,3	9,6	57,9	1,6	7,5	149,7
VAL D'ARDA	108,0	130,1	1.645,3	4,8	28,3	1,8	6,7	89,0
VAL TIDONE	145,5	110,4	2.022,4	6,3	44,8	0,8	11,0	105,0
<b>CTSS PROVINCIA DI PIACENZA</b>	<b>161,8</b>	<b>123,8</b>	<b>3.214,3</b>	<b>7,3</b>	<b>46,7</b>	<b>1,4</b>	<b>7,8</b>	<b>118,9</b>
FIDENZA	104,0	175,0	1.813,5	1,8	37,4	0,7	18,7	109,0
PARMA	267,9	251,9	3.877,2	12,8	73,8	2,0	22,0	204,7
SUD EST	147,0	212,5	1.520,9	5,1	39,3	1,0	12,0	124,2
VALTARO E VALCENO	87,8	98,5	1.571,4	4,3	11,1	1,1	24,7	93,8
<b>CTSS PROVINCIA DI PARMA</b>	<b>189,4</b>	<b>206,6</b>	<b>2.762,3</b>	<b>8,1</b>	<b>55,8</b>	<b>1,4</b>	<b>19,9</b>	<b>156,6</b>
CASTELNUOVO MONTI	90,7	113,6	2.237,5	10,3	28,5	1,2	6,0	90,9
CORREGGIO	192,6	115,0	3.399,8	1,6	22,2	0,4	15,5	132,2
GUASTALLA	165,2	206,8	1.582,3	6,2	23,4	3,0	8,5	128,6
MONTECCHIO (VAL D'ENZA)	154,8	157,6	1.683,4	5,8	33,2	2,8	10,3	115,8
REGGIO EMILIA	270,3	182,9	4.523,6	10,3	52,2	4,1	12,1	187,9
SCANDIANO	207,9	111,3	1.882,6	5,4	48,9	1,5	2,3	115,3
<b>CTSS PROVINCIA DI REGGIO EMILIA</b>	<b>212,3</b>	<b>160,6</b>	<b>3.117,6</b>	<b>7,6</b>	<b>40,8</b>	<b>2,8</b>	<b>9,8</b>	<b>147,9</b>
CARPI	276,6	186,5	3.189,1	6,9	47,2	0,2	9,9	174,7
CASTELFRANCO EMILIA	174,8	77,2	4.841,0	2,7	41,1	2,1	8,9	125,5
MIRANDOLA	172,5	157,5	3.477,9	6,2	57,4	1,4	12,7	140,5
MODENA	302,4	277,8	5.071,9	20,7	141,3	1,4	2,0	229,8
PAVULLO	73,2	60,0	3.152,7	1,2	42,2	0,6	7,0	71,6
SASSUOLO	184,6	97,6	2.671,1	5,0	36,0	0,8	9,1	116,1
VIGNOLA	181,9	105,9	2.013,2	3,7	18,2	1,7	15,8	121,1
<b>CTSS PROVINCIA DI MODENA</b>	<b>220,7</b>	<b>167,2</b>	<b>3.653,3</b>	<b>9,1</b>	<b>72,8</b>	<b>1,2</b>	<b>8,4</b>	<b>157,6</b>
BOLOGNA	441,9	214,2	3.450,6	20,1	194,1	3,6	6,3	253,2
CASALECCHIO DI RENO	296,5	114,5	4.806,6	5,8	61,2	2,1	23,5	159,9
PIANURA EST	207,5	125,3	3.647,1	4,1	35,1	1,6	9,7	132,2
PIANURA OVEST	162,2	87,5	3.722,7	9,5	53,5	1,6	16,9	159,0
PORRETТА TERME	146,0	85,3	2.220,6	1,4	42,3	0,6	8,3	93,3
SAN LAZZARO DI SAVENA	242,0	181,6	3.898,5	13,8	67,8	1,5	4,9	158,9
<b>CTSS ZONE DI BOLOGNA, CASALECCHIO, PIANURA EST, PIANURA OVEST, PORRETТА TERME, SAN LAZZARO</b>	<b>320,0</b>	<b>169,1</b>	<b>3.641,9</b>	<b>12,5</b>	<b>123,3</b>	<b>2,5</b>	<b>10,2</b>	<b>193,1</b>
<b>CTSS ZONA DI IMOLA</b>	<b>228,9</b>	<b>77,6</b>	<b>3.210,3</b>	<b>1,8</b>	<b>82,5</b>	<b>1,0</b>	<b>12,2</b>	<b>129,4</b>
DISTRETTO CENTRO - NORD	281,0	123,9	3.003,3	11,9	60,7	2,0	18,5	162,6
DISTRETTO OVEST DI CENTO	239,8	156,2	2.689,2	4,4	21,4	0,1	4,1	133,5
DISTRETTO SUD - EST	127,4	71,4	1.799,3	4,9	13,6	0,3	11,4	84,4
<b>CTSS PROVINCIA DI FERRARA</b>	<b>226,1</b>	<b>114,8</b>	<b>2.572,0</b>	<b>8,3</b>	<b>37,0</b>	<b>1,1</b>	<b>13,5</b>	<b>133,9</b>
CESENA - VALLE SAVIO	146,6	74,7	1.791,9	8,4	37,8	0,4	11,3	97,1
RUBICONE	163,6	85,2	914,1	2,8	43,3	1,0	6,1	89,7
<b>CTSS ZONE DI CESENA E RUBICONE</b>	<b>153,7</b>	<b>78,6</b>	<b>1.415,4</b>	<b>6,0</b>	<b>40,5</b>	<b>0,7</b>	<b>9,1</b>	<b>94,0</b>
<b>CTSS ZONA DI FORLI'</b>	<b>162,2</b>	<b>99,6</b>	<b>2.276,8</b>	<b>6,1</b>	<b>69,6</b>	<b>1,0</b>	<b>3,6</b>	<b>106,0</b>
FAENZA	130,3	93,6	2.074,3	8,8	53,0	1,3	13,0	98,6
LUGO	200,4	71,8	2.814,2	4,5	58,8	1,4	7,1	112,7
RAVENNA	160,7	73,7	3.592,6	15,7	143,4	4,5	14,1	126,9
<b>CTSS PROVINCIA DI RAVENNA</b>	<b>164,3</b>	<b>77,7</b>	<b>3.044,8</b>	<b>11,2</b>	<b>103,2</b>	<b>3,0</b>	<b>12,0</b>	<b>116,6</b>
AREA DI RICCIONE (RIMINI SUD)	144,3	110,2	2.569,4	3,3	24,3	0,9	10,5	105,9
AREA DI RIMINI (RIMINI NORD)	204,6	118,3	2.441,4	3,9	37,7	1,8	18,2	138,4
<b>CTSS ZONE DI RIMINI</b>	<b>183,3</b>	<b>115,5</b>	<b>2.486,9</b>	<b>3,6</b>	<b>33,3</b>	<b>1,5</b>	<b>15,5</b>	<b>126,9</b>
<b>REGIONE EMILIA ROMAGNA</b>	<b>219,1</b>	<b>141,7</b>	<b>3.068,0</b>	<b>8,6</b>	<b>71,4</b>	<b>1,8</b>	<b>11,2</b>	<b>147,1</b>

NOTE PER POPOLAZIONI DI RIFERIMENTO UTILIZZATE ISTAT

La popolazione di riferimento per l'area "FAMIGLIA E MINORI" è costituita dal numero di componenti delle famiglie con almeno un minore calcolati dai dati del Censimento della popolazione 2001.

La popolazione di riferimento per l'area "DISABILI" è costituita dal numero di disabili che vivono in famiglia quali risultano dall'indagine Multiscopo sulle "Condizioni di salute e ricorso ai servizi sanitari - anno 2004-2005 sommato al numero di disabili ospiti nelle strutture residenziali quali risultano dalla "Rilevazione statistica sui presidi residenziali socio-assistenziali anno 2005".

La popolazione di riferimento per l'area "DIPENDENZE" è costituita dalla popolazione con età maggiore o uguale a 15 anni - anno 2004.

La popolazione di riferimento per l'area "ANZIANI" è costituita dalla popolazione con età maggiore o uguale a 65 anni - anno 2004.

Come popolazione di riferimento per l'area "IMMIGRATI E NOMADI" si considera il numero di stranieri residenti - anno 2004.

La popolazione di riferimento per l'area "POVERTA' E DISAGIO ADULTI" è costituita dalla popolazione con età tra i 18 e i 64 anni compresi - anno 2004.

La popolazione di riferimento per l'area "MULTIUTENZA" è costituita dalla popolazione residente - anno 2004.

La popolazione di riferimento per la spesa pro-capite complessiva su TUTTE LE AREE è costituita dalla popolazione residente - anno 2004.